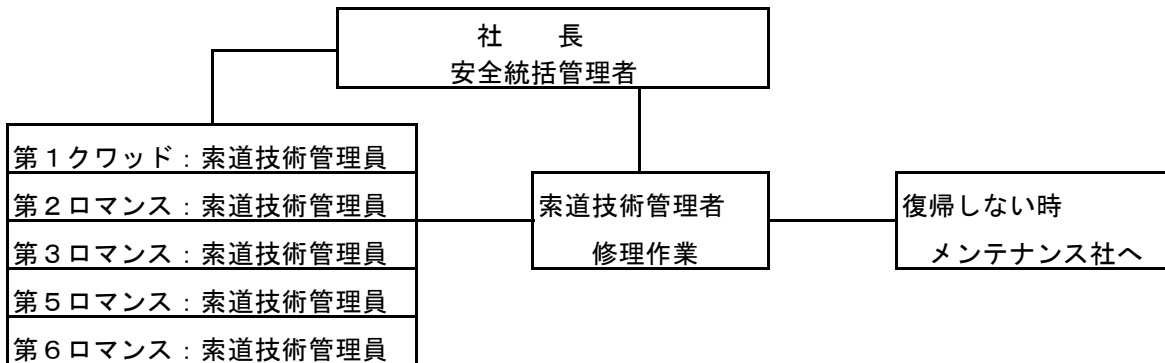


5. 当社の安全管理体制

リフト故障・異常発生などの発見者はすぐに技術管理員に連絡の事！



社 長 (安全統括管理者)	輸送の安全の確保に関する業務を統括し、最終的な責任を負う。
索道技術管理者	安全統括管理者の指揮の下、索道全般の運行の管理、索道施設の保守 その他の技術上及び係員教育等の事項に関する業務を管理する。
索道技術管理員	索道技術管理者の指揮の下、担当する索道の運行の管理、施設の保守 の管理、その他の技術上の事項に関する業務を管理する。

6. 利用者の皆様の連携とお願い

- (1) 索道に置けるお客様からのご意見・ご感想等は社長以下従事員に周知・徹底し皆様に安心してご利用できるリフト運行を目指しています。
- (2) リフト乗車時の注意事項
 - ① 乗り方に慣れないお客様は、係員にその事を申し出て下さい。
 - ② 空き缶・煙草の吸殻・その他の物品を乗っているリフトから投げ捨てないで下さい。
 - ③ 搬器から飛び降りたり、搬器を揺すらないで下さい。
 - ④ 衣服・携帯品・髪の毛などが、施設に巻き付かないように注意して下さい。
 - ⑤ 改札後は係員の指示に従って下さい。
 - ⑥ リフト乗車券はハッキリお見せ下さい。

7. ご連絡先

安全報告書へのご感想、当社の安全への取組みに対するご意見をお寄せ下さい。

〒 949-0554

新潟県糸魚川市大字山口151-1

株式会社糸魚川シーサイドバレー 索道部 お客様係り

TEL 025-558-2311 FAX 025-558-2540

E-mail info@seasidevalley.com

8. その他

平成17年度、北陸信越運輸局より運転無事故事業者表彰を受けました。